

FUSAT

BUSINESS PRO
WIRELESS MOUSE

USER MANUAL

KULLANIM KILAVUZU

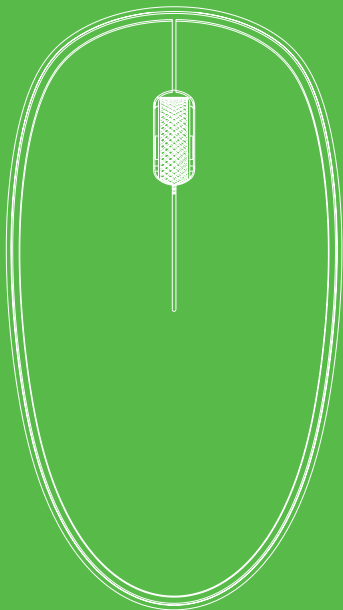
BENUTZERHANDBUCH

MANUAL DE USUARIO

MANUEL DE L'UTILISATEUR

MANUALE UTENTE

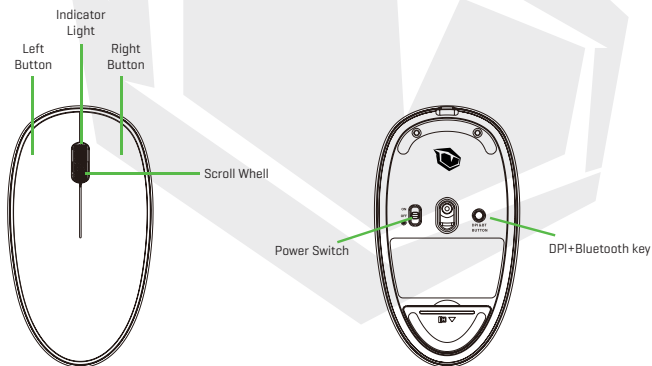
دليل المستخدم



PRODUCT PARAMETERS

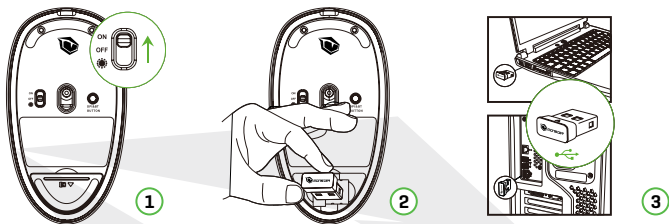
- Connection: Dual mode
- 2.4GHz+Bluetooth version: 5.1
- Wireless distance: 10m
- Size: 103x60.2x35mm
- Key number: 4
- Resolution: 1000-1200-1600DPI
- Key life: 5.000.000 times
- Lithium battery: 600mAh

OVERVIEW



- Rechargeable Wireless
- 2.4G & BT 5.1

SET UP 2.4GHz WIRELESS MOUSE

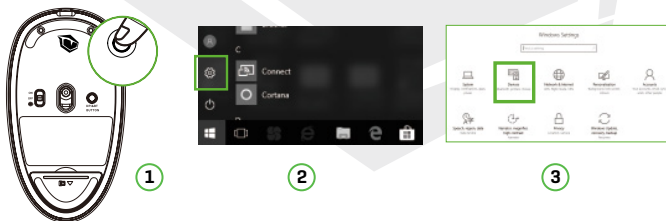


1. Turn the switch to ON direction
2. Take out the receiver
3. Insert into the USB interface of the computer

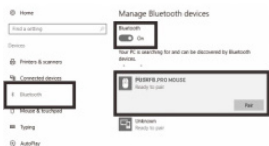
Note: Rechargeable lithium battery (can only be used for charging, not as a data cable)

SET UP BLUETOOTH MOUSE

Windows system [take windows 8 as an example]



1. Press and hold the Bluetooth button at the bottom of 5S, the blue light flashes quickly, and the mouse enters the code matching state
2. Click "Bluetooth device" of the computer
3. Click "Adding or deleting Bluetooth devices"



4

4. The Bluetooth will search and find "PUSAT B.PRO MOUSE" click "matching"
5. "PUSAT B.PRO MOUSE" is "connected" and it's ready to use



5

MAC OS SYSTEM

1. Please operate the Bluetooth mode installation steps 1 and 2 before matching
2. Click "System preference setting" of the Mac computer



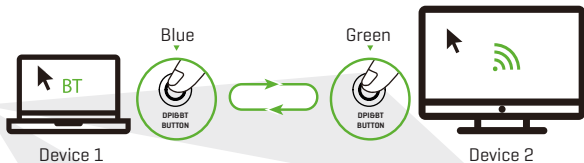
3. Click "Bluetooth" in "System preference setting"



4. The Bluetooth will search and find "PUSAT B.PRO MOUSE" click "matching" and finish installation, then the mouse would be ready to use.



DUAL MODE SWITCHING



Long press the DPI&Bluetooth button for 5 seconds, when the the cator light is blue, the mouse enters the Bluetooth mode

Long press the DPI&Bluetooth button for 5 seconds, when the in the cator light is green, the mouse enters 2.4GHz Wireless mode

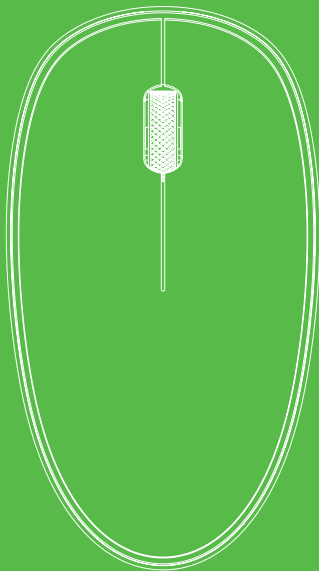
TROUBLE SHOOTING

If your dual mode wireless mouse can not connect to you computer or android tablet after complete the previous steps, please try the following steps to fix the issue:

1. Make sure the computer and android tablet is on
2. Press the Bluetooth&2.4GHz button to enter into the right mode
3. Reorient or relocate the receiving antenna
4. Increase the separation between the equipment and receiver

FUSAT

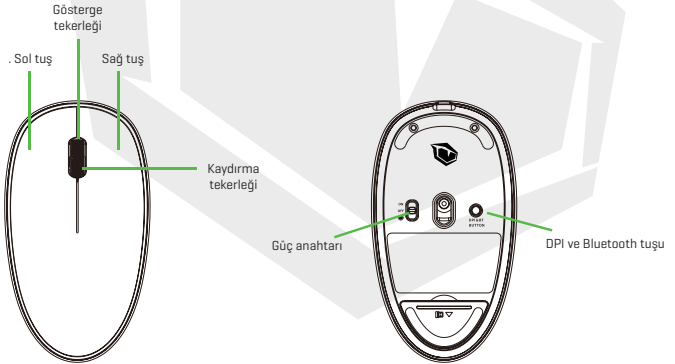
BUSINESS PRO
WIRELESS MOUSE
KULLANIM KILAVUZU



ÜRÜN PARAMETRELERİ

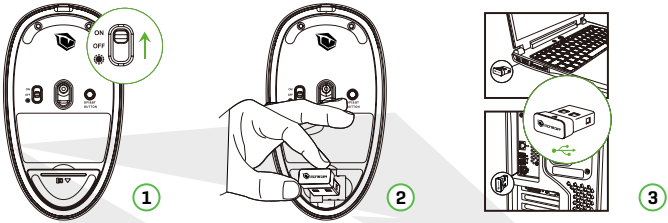
- Bağlantı: Çift Mod
- 2.4GHz + Bluetooth sürümü: 5.1
- Kablosuz kapsama alanı: 10m
- Ebat: 103x60,2x35 mm
- Tuş Sayısı: 4
- Çözünürlük: 1000-1200-1600 DPI
- Tuş ömrü: 5.000.000 tıklama
- Lityum pil: 600mAh

GENEL BAKIŞ



- Şarj Edilebilir Kablosuz
- 2.4G & BT 5.1

2.4 GHZ KABLOSUZ BAĞLANTIYLA KURULUM

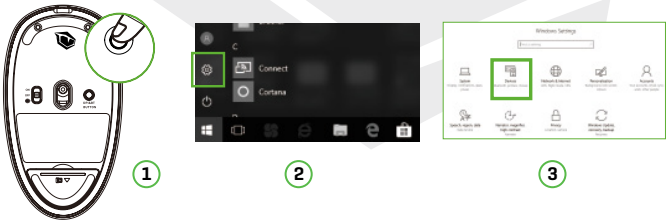


1. Anahtarını AÇIK duruma getirin
2. Alıcıyı çıkarın
3. Alıcıyı bilgisayarın USB girişine takın

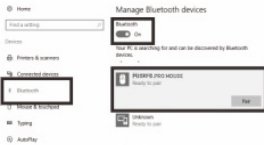
Not: Şarj edilebilir lityum pil (sadece şarj amacıyla kullanılabilir, veri kablosu olarak kullanılamaz)

BLUETOOTH BAĞLANTISIYLA KURULUM

Windows sistemi [ör. Windows 8]



1. SS'in altındaki Bluetooth tuşuna basılı tutun. Mavi ışık hızla yanıp sönmeye başladığında fare kod eşleme durumuna geçecektir
2. Bilgisayarda "Bluetooth aygıtları" menüsüne girin
3. Bluetooth aygıtı ekle veya kaldır" seçeneğine tıklayın



4



5

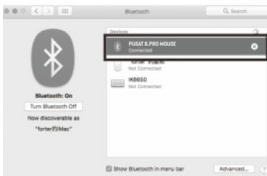
- Bluetooth araması sonucunda "PUSAT B.PRO MOUSE" öğesi bulunacaktır. "Eşleştirme" öğesine tıklayın.
- "PUSAT B.PRO MOUSE" aygıtı "bağlandı" ifadesini gördüğünüzde farenz kullanıma hazır olacaktır.

MAC OS SİSTEMİ

- Lütfen eşleştirme öncesinde Bluetooth 1 ve 2 numaralı Bluetooth modu kurulum adımlarını uygulayın
- Mac bilgisayarda "Sistem tercihleri" öğesine tıklayın

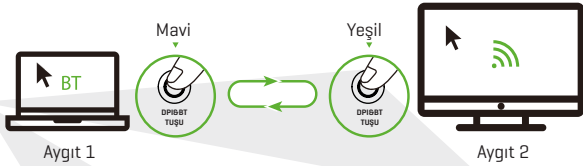


- "Sistem tercihleri" ekranında "Bluetooth" öğesine tıklayın.



- Bluetooth aramasında "PUSAT B.PRO MOUSE" öğesi bulunacaktır. "Eşleştirme" seçeneğiyle devam edin. Kurulumu tamamladığınızda fare kullanıma hazır olacaktır.

ÇİFT MODDA CİHAZ DEĞİŞTİRME



DPI & Bluetooth tuşuna beş saniye boyunca basılı tutun. Gösterge ışığı mavi renk yandığında fare Bluetooth moduna geçecektir.

DPI & Bluetooth tuşuna beş saniye boyunca basılı tutun. Gösterge ışığı mavi yeşil yandığında fare 2.4Ghz kablosuz moduna geçecektir.

SORUN GİDERME

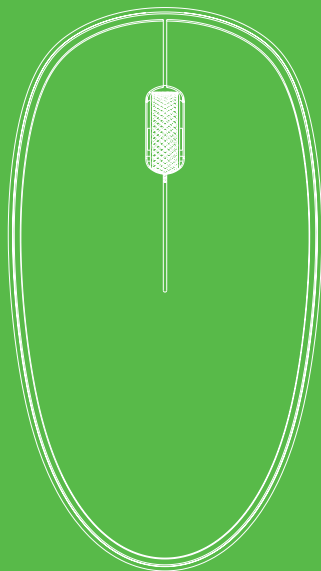
Tarif edilen adımları uyguladığınızda çift modlu kablosuz fareniz bilgisayarınıza veya Android tabletinize bağlanmıyorsa bu sorunu gidermek için aşağıdaki adımları deneyebilirsiniz:

1. Bilgisayarın ve Android tabletin açık olduğundan emin olun
2. Doğru bağlantı moduna geçmek için Bluetooth&2.4GHz tuşuna basın
3. Alıcı antenin yönünü veya konumunu değiştirin.
4. Ekipmanla alıcı arasındaki mesafeyi artırın.

PLUSAT

BUSINESS PRO
WIRELESS MOUSE

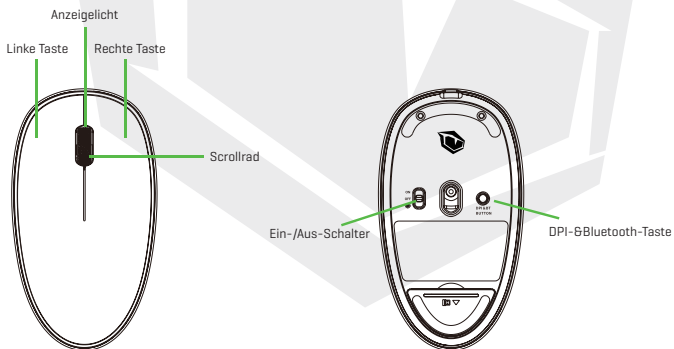
BENUTZERHANDBUCH



PRODUKTPARAMETER

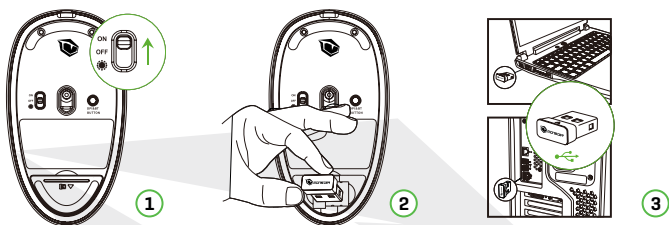
- Verbindung: Dualmodus
- 2,4 GHz + Bluetooth, Version 5.1
- Funkreichweite: 10 m
- Größe: 103 * 60,2 * 35 mm
- Anzahl an Tasten: 4
- Auflösung: 1000-1200-1600 DPI
- Lebensdauer der Tasten: 5.000.000 Klicks
- Lithiumbatterie: 600mAh

ÜBERSICHT



- Wiederaufladbar & drahtlos
- 2.4G & BT 5.1

EINRICHTUNG DER 2,4-GHZ-FUNKMAUS

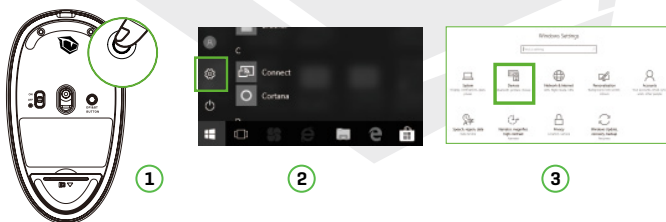


1. Stellen Sie den Schalter auf EIN
2. Nehmen Sie den Empfänger heraus
3. Stecken Sie ihn in die USB-Schnittstelle Ihres Computers

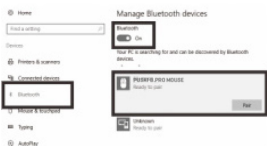
Hinweis: Wiederaufladbare Lithiumbatterie (nur zum Laden, nicht als Datenkabel verwendbar)

EINRICHTUNG DER BLUETOOTH-MAUS

Windows-System [Windows 8 als Beispiel]



1. Halten Sie die Bluetooth-Taste an der Unterseite der M5 gedrückt. Das blaue Licht blinkt schnell und die Maus wechselt in den Modus für den Codeabgleich
2. Klicken Sie auf „Bluetooth-Gerät“ auf dem Computer
3. Klicken Sie auf „Bluetooth-Geräte hinzufügen oder löschen“



4

4. Bluetooth sucht nach „PUSAT B.PRO MOUSE“, klicken Sie auf „Koppeln“
 5. „PUSAT B.PRO MOUSE“ ist „verbunden“ und einsatzbereit.

Your PC is searching for and can be discovered by Bluetooth devices.



5

MACOS-SYSTEM

- Bitte führen Sie vor der Kopplung die Installationsschritte 1 und 2 für den Bluetooth-Modus durch
- Klicken Sie auf „Systemeinstellung“ des Mac-Computers



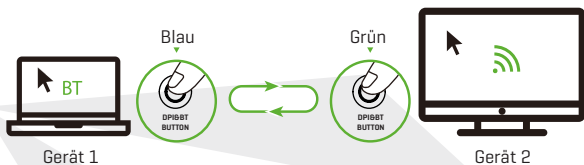
3. Klicken Sie auf „Bluetooth“ in den „Systemeinstellungen“



4. Bluetooth sucht nach „PUSAT B.PRO MOUSE“, klicken Sie auf „Koppeln“ und beenden Sie die Installation. Die Maus ist dann einsatzbereit.



UMSCHALTEN IM DUALMODUS



Drücken Sie die DPI- & Bluetooth-Taste 5 Sekunden lang. Wenn die Anzeige blau leuchtet, wechselt die Maus in den Bluetooth-Modus

Drücken Sie die DPI- und Bluetooth-Taste 5 Sekunden lang. Wenn die Anzeige grün leuchtet, wechselt die Maus in den 2,4-GHz-Funkmodus

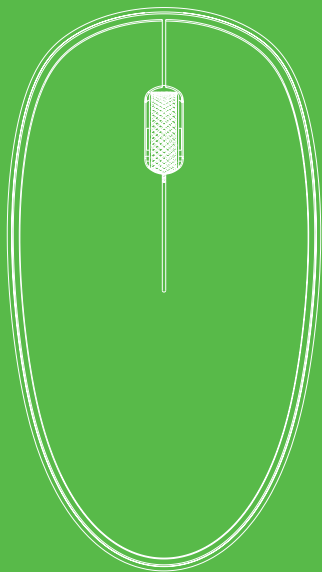
FEHLERBEHEBUNG

Sollte sich Ihre Dualmodus-Funkmaus nicht mit Ihrem Computer oder Android-Tablet verbinden lassen, nachdem Sie die vorherigen Schritte ausgeführt haben, versuchen Sie bitte die folgenden Schritte, um das Problem zu beheben:

1. Achten Sie darauf, dass der Computer und das Android-Tablet eingeschaltet sind
2. Betätigen Sie die Bluetooth- & 2.4-GHz-Taste, um in den richtigen Modus zu wechseln
3. Neuausrichtung oder Verlegung der Empfangsantenne.
4. Abstand zwischen dem Gerät und dem Empfänger vergrößern

AUSAT

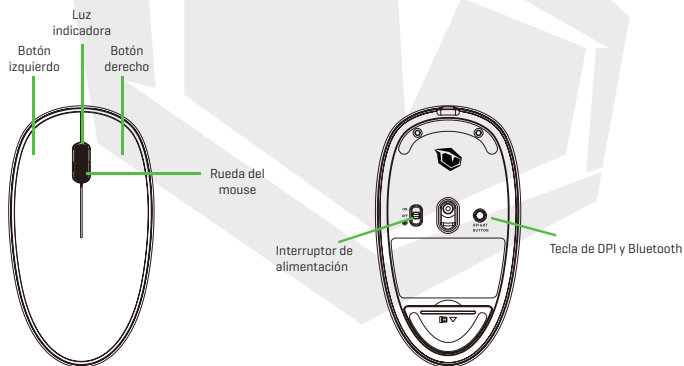
BUSINESS PRO
WIRELESS MOUSE
MANUAL DE USUARIO



PARÁMETROS DEL PRODUCTO

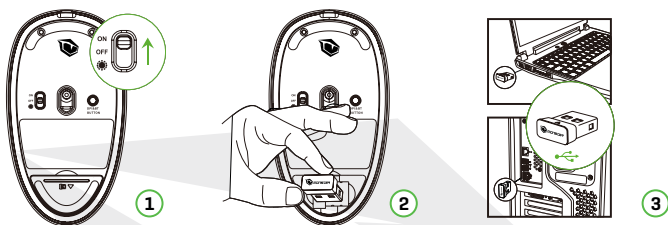
- Conexión: Modo dual
- 2,4 GHz + versión Bluetooth: 5.1
- Distancia inalámbrica: 10 m
- Tamaño: 103*60,2*35 mm
- Número de clave: 4
- Resolución: 1000-1200-1600 DPI
- Vida clave: 5.000.000 de veces
- Batería de litio: 600 mAh

INFORMACIÓN GENERAL



- Inalámbrico recargable
- 2,4 G y BT 5.1

CONFIGURACIÓN DE MOUSE INALÁMBRICO DE 2,4 GHZ

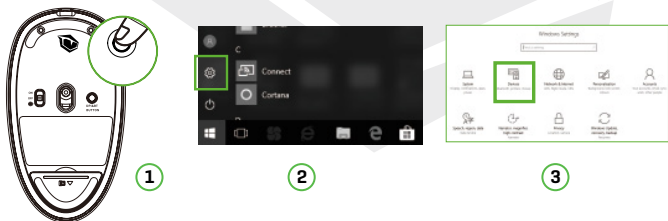


1. Ponga el interruptor en dirección ON.
2. Saque el receptor.
3. Insértelo en la interfaz USB del ordenador.

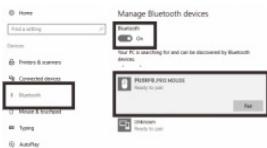
Nota: Batería de litio recargable [solo se puede utilizar para cargar, no como cable de datos].

CONFIGURACIÓN DEL MOUSE CON EL BLUETOOTH

Sistema Windows [se toma Windows 8 como ejemplo]



1. Mantenga pulsado el botón de Bluetooth en la parte inferior de 5S, la luz azul parpadea rápidamente y el mouse entra en el estado de emparejamiento de código.
2. Haga clic en «Dispositivo Bluetooth» del ordenador.
3. Haga clic en «Agregar o eliminar dispositivos Bluetooth».



4

Your PC is searching for and can be discovered by Bluetooth devices.



5

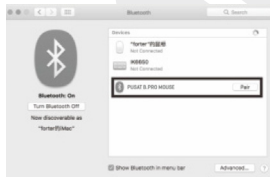
- El Bluetooth buscará y encontrará «PUSAT B.PRO MOUSE»; haga clic en «emparejar».
- «PUSAT B.PRO MOUSE» está «conectado» y listo para ser utilizado.

SISTEMA MACOS

- Realice los pasos de instalación del modo Bluetooth 1 y 2 antes de emparejar.
- Haga clic en «Configuración de preferencias del sistema» del ordenador Mac.



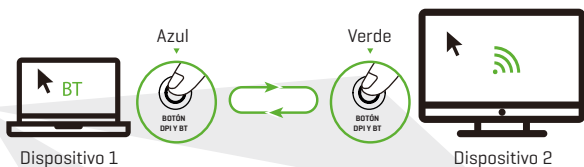
- Haga clic en «Bluetooth» en «Configuración de preferencias del sistema».



- El Bluetooth buscará y encontrará «PUSAT B.PRO MOUSE»; haga clic en «emparejar» y termine la instalación; el mouse estará listo entonces para ser usado.



CONMUTACIÓN DE MODO DUAL



Pulse prolongadamente el botón de DPI y Bluetooth durante 5 segundos; cuando la luz indicadora está azul, el mouse entra en el modo Bluetooth.

Pulse prolongadamente el botón de DPI y de Bluetooth durante 5 segundos; cuando la luz indicadora está verde, el mouse entra en el modo inalámbrico de 2,4 GHz.

SOLUCIÓN DE PROBLEMAS

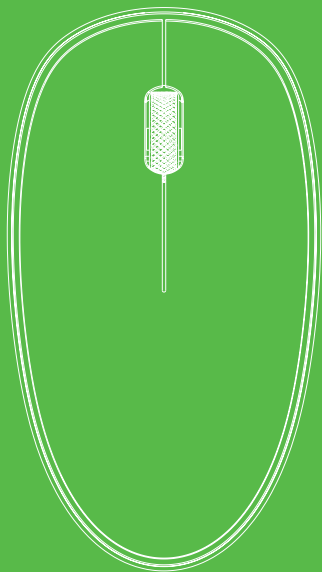
Si su mouse inalámbrico de modo dual no puede conectarse a su ordenador o tablet Android tras haber completado los pasos anteriores, realice los siguientes pasos para solucionar el problema:

1. Asegúrese de que el ordenador y la tablet Android están encendidos.
2. Pulse el botón de Bluetooth y 2,4 GHz para entrar en el modo correcto.
3. Reoriente o reubique la antena receptora.
4. Aumente la separación entre el equipo y el receptor.

PLUSAT

BUSINESS PRO
WIRELESS MOUSE

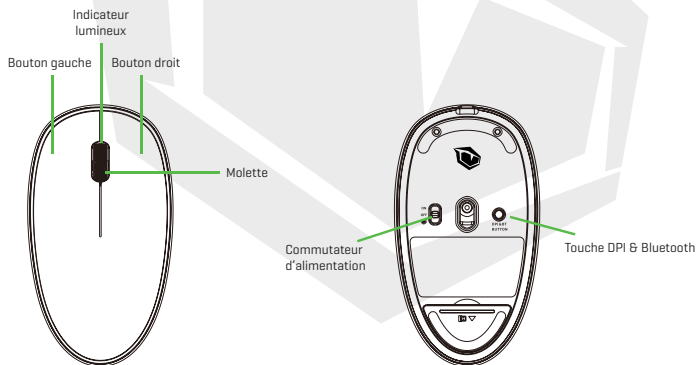
MANUEL DE L'UTILISATEUR



PARAMETRES DU PRODUIT

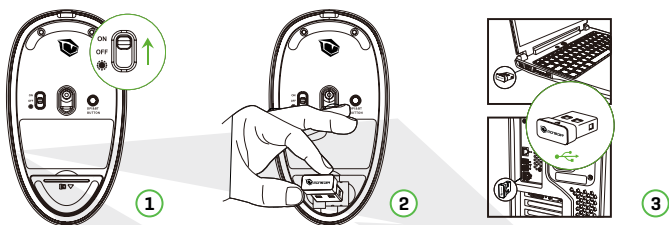
- Connexion: Mode double
- 2.4GHz+Bluetooth version: 5.1
- Distance sans fil: 10 m
- Taille: 103x60,2x35 mm
- Nombre de touches: 4
- Résolution: 1000-1200-1600 DPI
- Durée de vie des touches: 5 000 000 fois
- Batterie au Lithium: 600mAh

PRESENTATION



- Sans fil rechargeable
- 2.4G & BT 5.1

INSTALLATION DE LA SOURIS SANS FIL 2,4 GHZ

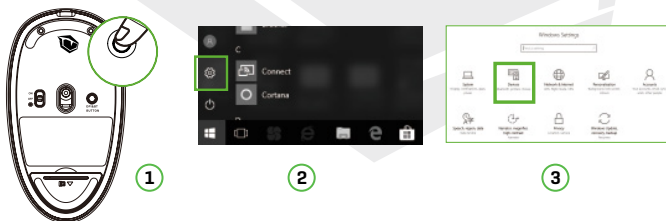


1. Basculez le commutateur sur la direction ON
2. Sortez le récepteur
3. Insérez-le dans l'interface USB de l'ordinateur

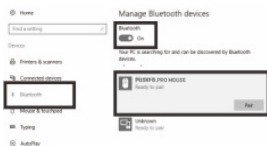
Remarque: Batterie lithium rechargeable [peut uniquement être utilisé pour le chargement, pas comme câble de données]

INSTALLATION DE LA SOURIS BLUETOOTH

Système Windows [Windows 8 dans notre exemple]



1. Appuyez sur le bouton Bluetooth en bas des 5S et maintenez-le ; le voyant bleu clignote rapidement et la souris entre en état de correspondance de code
2. Cliquez sur « Appareil Bluetooth » sur l'ordinateur
3. Cliquez sur « Ajouter ou supprimer des appareils Bluetooth »



4

4. Le Bluetooth cherchera et trouvera « PUSAT B.PRO MOUSE », cliquez sur « correspondance »

5. « PUSAT B.PRO MOUSE » est « connecté » et prêt à l'utilisation.

Your PC is searching for and can be discovered by Bluetooth devices.



5

SYSTEME MACOS

1. Veuillez suivre les étapes 1 et 2 de l'installation du mode Bluetooth avant la correspondance
2. Cliquez sur « Réglage des préférences système » de l'ordinateur Mac



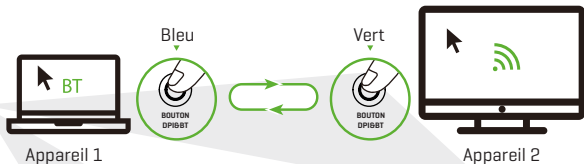
3. Cliquez sur « Bluetooth » dans « Réglage des préférences système »



4. Le Bluetooth cherchera et trouvera « PUSAT B.PRO MOUSE », cliquez sur « correspondance » et terminez l'installation, puis la souris sera prête à être utilisée.



COMMUTATION DU MODE DOUBLE



Appuyez pendant 5 secondes sur le bouton DPI & Bluetooth : lorsque l'indicateur lumineux est bleu, la souris entre en mode Bluetooth

Appuyez pendant 5 secondes sur le bouton DPI & Bluetooth: lorsque l'indicateur lumineux est vert, la souris entre en mode sans fil 2,4GHz

DEPANNAGE

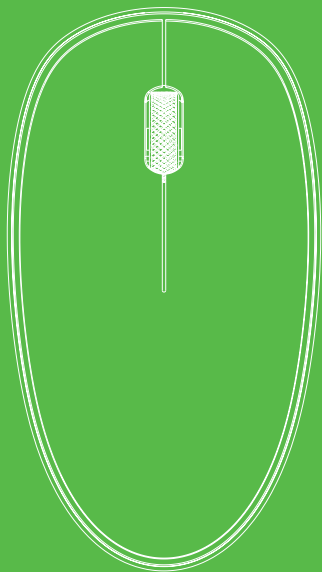
Si votre souris sans fil mode double ne peut pas se connecter à votre ordinateur ou à votre tablette Android après les étapes précédentes, veuillez suivre les étapes suivantes pour corriger le problème:

1. Vérifier que l'ordinateur ou la tablette Android est allumé[e]
2. Appuyer sur le bouton Bluetooth & 2,4 GHz pour entrer dans le mode voulu.
3. Réorienter ou déplacer l'antenne de réception.
4. Augmenter la distance entre l'équipement et le récepteur.

FUSAT

BUSINESS PRO
WIRELESS MOUSE

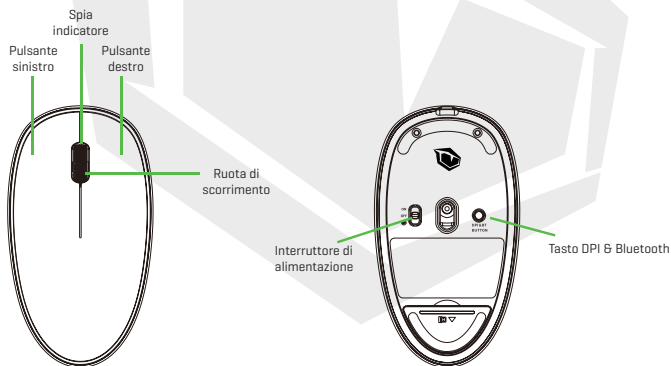
MANUALE UTENTE



PARAMETRI DEL PRODOTTO

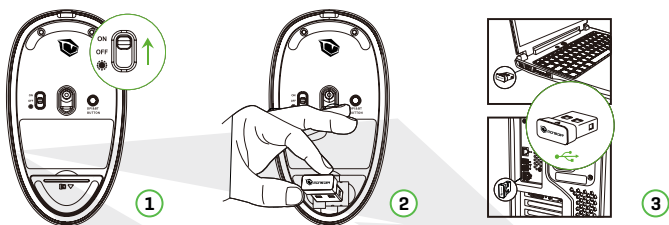
- Collegamento: Modalità doppia
- Versione Bluetooth + 2.4GHz: 5.1
- Distanza wireless: 10m
- Dimensioni: 103x60.2x35mm
- Numero di tasti: 4
- Risoluzione: 1000-1200-1600DPI
- Durata di vita del tasto: 5,000,000 di volte
- Batteria al litio: 600mAh

PANORAMICA



- Wireless ricaricabile
- 2.4G & BT 5.1

CONFIGURAZIONE DEL MOUSE WIRELESS DA 2.4GHZ

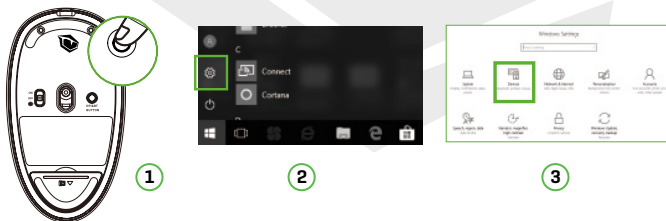


1. Ruotare l'interruttore in direzione ON
2. Estrarre il ricevitore
3. Inserire l'interfaccia USB del computer

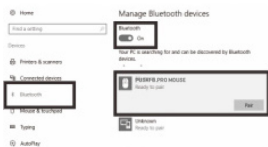
Nota: Batteria al litio ricaricabile [può essere usata solo per il caricamento, non come cavo dati]

CONFIGURAZIONE DEL MOUSE BLUETOOTH

Sistema Windows [prendere Windows 8 come esempio]



1. Premere e tenere premuto il pulsante Bluetooth sulla parte inferiore del 5S, la luce blu lampeggia rapidamente e il mouse accede allo stato di associazione codice
2. Cliccare "Dispositivo Bluetooth" sul computer
3. Cliccare "Aggiunta o eliminazione di dispositivi Bluetooth"



4

Your PC is searching for and can be discovered by Bluetooth devices.



5

- Il Bluetooth cercherà e troverà "PUSAT B.PRO MOUSE", cliccare su "associazione"
- "PUSAT B.PRO MOUSE" è "connesso", ed è pronto all'uso.

SISTEMA MACOS

- Si prega di eseguire i passaggi di installazione della modalità Bluetooth 1 e 2 prima di eseguire l'associazione
- Cliccare su "Impostazione delle preferenze di sistema" del computer Mac

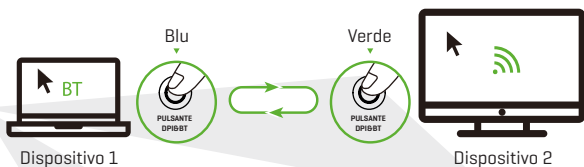


- Cliccare su "Bluetooth" alla voce "Impostazioni preferenze di sistema"



- Il Bluetooth cercherà e accederà a "PUSAT B.PRO MOUSE", cliccare su "associazione" e completare l'installazione, poi il mouse è pronto all'uso.

CAMBIO MODALITÀ DOPPIA



Tenere premuti a lungo i pulsanti DPI & Bluetooth per 5 secondi; quando la spia è di colore blu, il mouse accede alla modalità Bluetooth

Tenere premuti a lungo i pulsanti DPI & Bluetooth per 5 secondi; quando la spia è di colore verde, il mouse accede alla modalità 2.4GHz

RISOLUZIONE DEI PROBLEMI

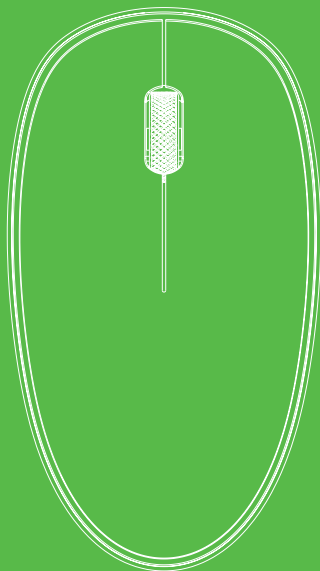
Se il mouse wireless a doppia modalità non si collega al computer o al tablet Android dopo il completamento dei passaggi precedenti, si prega di provare i seguenti passaggi per risolvere il problema:

1. Accertarsi che il computer e il tablet Android siano accesi
2. Premere il pulsante Bluetooth&2.4GHz per accedere alla modalità corretta
3. Ri-orientare o ri-posizionare l'antenna ricevente.
4. Aumentare la distanza a cui si trovano l'attrezzatura e il ricevitore.

PUSAT

BUSINESS PRO
WIRELESS MOUSE

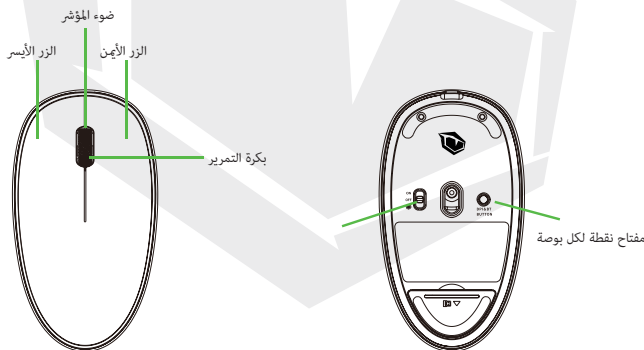
دليل المستخدم



معلومات المنتج

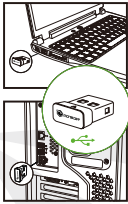
- الاتصال: وضع مزدوج
- 2.4 جيجا هرتز + إصدار Bluetooth: 5.1
- المسافة اللاسلكية: 10 م
- الحجم: 35x60.2x103 ملم
- رقم المفتاح: 4
- الدقة: 1000-1200-1600 ديسبيل متوحد الخواص
- العمر الرئيسي: 5.000.000 مرة
- بطارية ليثيوم: 600 مللي أمبير

نظرة عامة



- قابل للشحن اللاسلكي
- 2.4G & BT 5.1

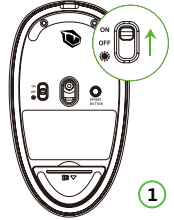
إعداد ماوس لاسلكي 2.4 جيجا هرتز



3



2



1

1. أدر المفتاح إلى اتجاه التشغيل

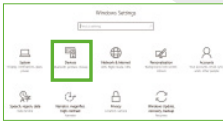
2. إخرج جهاز الاستقبال

3. أدخل في واجهة USB للكمبيوتر

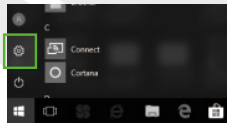
ملاحظة: بطارية ليثيوم قابلة لإعادة الشحن (يمكن استخدامها للشحن فقط وليس ككابل بيانات)

إعداد ماوس بتقنية BLUETOOTH

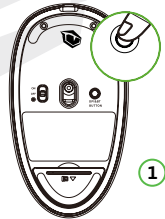
نظام Windows (خذ Windows 8 كمثال)



3



2

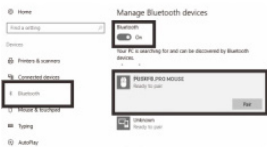


1

1. اضغط مع الاستمرار على زر Bluetooth في الجزء السفلي من 5S ، يومض الضوء الأزرق بسرعة، ويدخل الماوس في حالة مطابقة الرمز

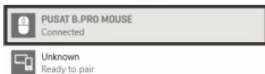
2. انقر على "جهاز يعمل بتقنية Bluetooth" الخاص بجهاز الكمبيوتر

3. انقر على "إضافة أو حذف أجهزة Bluetooth"



5

Your PC is searching for and can be discovered by Bluetooth devices.



4

4. سوف يقوم Bluetooth بالبحث والعثور على "PUSAT B.PRO MOUSE" انقر على "مطابقة"

5. "PUSAT B.PRO MOUSE" متصل، وجاهز للاستخدام،

نظام التشغيل MACOS

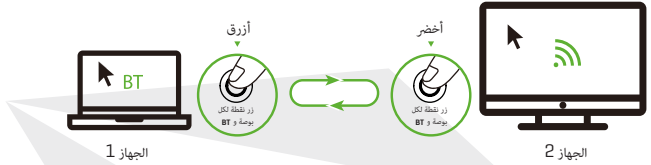
1. يرجى تشغيل خطوات تثبيت وضع Bluetooth 1 و 2 قبل المطابقة
2. انقر على "إعداد تفضيلات النظام" لجهاز كمبيوتر Mac



3. انقر على Bluetooth في "إعداد تفضيلات النظام"

4. سيقوم Bluetooth بالبحث والعثور على "PUSAT B.PRO MOUSE" ثم انقر على "مطابقة" وإنهاء التثبيت، ثم يكون الماوس جاهزاً للاستخدام،

تبديل الوضع المزدوج



1 الجهاز
اضغط مطولاً على زر نقطة لكل بوصة و Bluetooth لمدة 5 ثوانٍ، عندما يكون ضوء المؤشر أزرق، يدخل الماوس في وضع Bluetooth

2 الجهاز
اضغط مطولاً على زر نقطة لكل بوصة و Bluetooth لمدة 5 ثوانٍ، عندما يكون ضوء المؤشر أخضر، يدخل الماوس في الوضع اللاسلكي 2.4 جيجا هرتز

استكشاف الأخطاء وإصلاحها

إذا تعذر على الماوس اللاسلكي ذي الوضع المزدوج الاتصال بجهاز الكمبيوتر أو الكمبيوتر اللوحي الذي يعمل بنظام Android بعد إكمال الخطوات السابقة، يرجى تجربة الخطوات التالية لإصلاح المشكلة

1. تأكد من تشغيل الكمبيوتر والجهاز اللوحي بنظام
2. اضغط على زر Bluetooth و 2.4 جيجا هرتز للدخول في الوضع الصحيح
3. إعادة توجيه هوائي الاستقبال أو نقله لمكان آخر
4. زيادة المسافة الفاصلة بين الجهاز وجهاز الاستقبال



TURKEY · UAE · CYPRUS · GERMANY