

PUSAT

Webcam

USER MANUAL

BENUTZERHANDBUCH

KULLANIM KILAVUZU

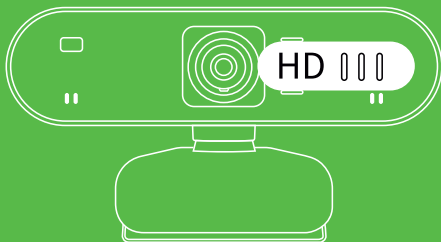


TABLE OF CONTENT

Product Diagram	02
Parameters and Features	03
System Requirements	03
Install Your Webcam	04

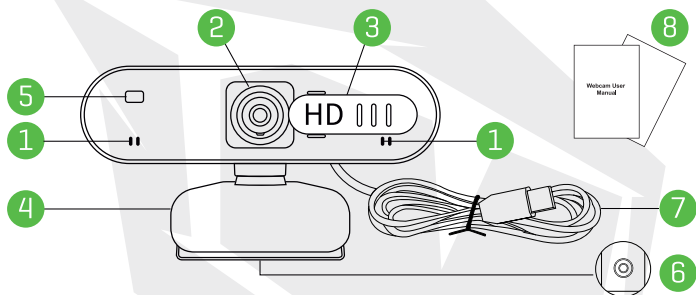


PUSAT
Webcam

USER
MANUAL

Thank you for choosing our newest Monster Pusat Webcam! This is a product for real-time data transmission to PC via USB port. It has a high resolution and fast transmission rate, and it is also nice looking and portable. This webcam enables you to share happy moments online with your family and friends!

Product Diagram



1. Omni directional microphone x 2
2. Autofocus HD 1080p lens
3. Privacy shutter
4. Flexible Base / Clip
5. Activity light
6. Tripod Screw Hole
7. USB Cable
8. User Manual

Parameters and Features

- HD 1080p COMS color sensor
- Interface: USB2.0 port
- Image focus: 5cm to infinity
- Privacy protection
- Autofocus
- Omni directional microphones
- Beauty effect
- Social Software Compatibility
- Multi-purpose mounting clip

System Requirements

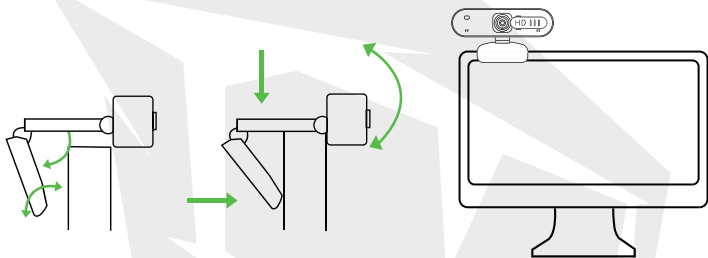
- IBM PC or compatible PC or laptop with USB port Pentium 200 or higher CPU.
- Operation system:
 - Windows XP / VISTA / Win7 / Win8 / Win10
 - Linux 2.6.24 and above/ Ubuntu
 - Mac OS 10.6 and above/ Android5.1 and above
- Over 200MB available hard disk space
- 32MB or higher memory
- Support Direct X VGA card

Install Your Webcam

Place Your Webcam

For Placement on the Display:

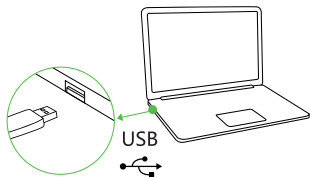
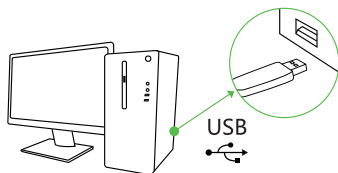
Open the webcam clip, and follow the steps and methods show in the figure to place the webcam on top of the display, please make sure the clip is firmly mounted.



Connect the Webcam

Connect the camera to the compute via the USB interface.

Warm Tip: When using a desktop, it is better to connect the webcam to the USB interface on the back of the computer, because this will be much smoother in using.



When installation is finished, you can start using.

Notice!

1. Do not use it in hot, cold, dusty or humid circumstances.
2. Avoid touching the lens with hands, sharp or coarse stuff; please use clean and soft cloth for cleaning.
3. Avoid falling as much as possible. Severe falling may cause damages to the lens, malfunction or scratches to the surface.

Warranty

1. This product is warranted by non-human factors.

What the warranty does not cover:

- Man-made damage.
- Repair or disassembled by other company's technicians.
- Damage due to dropping or impact.

2. In any problems, you can contact the Monster Notebook to get the best solutions.

INHALTSVERZEICHNIS

Produkt-Diagramm	08
Parameter und Merkmale	09
Systemvoraussetzungen	09
Installieren der Webcam	10

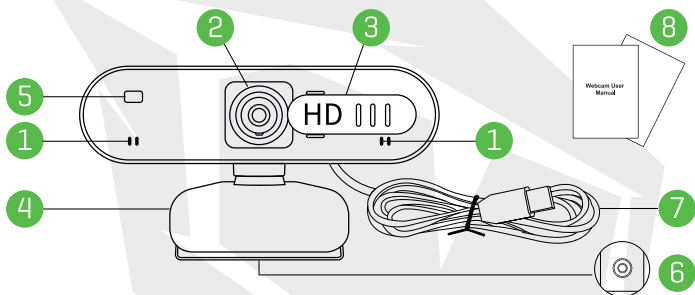


PUSAT
Webcam

BENUTZERHANDBUCH

Vielen Dank, dass du dich für unsere neueste Monster Pusat Webcam entschieden hast! Dies ist ein Produkt für die Echtzeit-Datenübertragung an einen PC über einen USB-Port. Sie hat eine hohe Auflösung und eine schnelle Übertragungsrage, sieht gut aus und ist tragbar. Diese Webcam ermöglicht es dir, glückliche Momente online mit deiner Familie und deinen Freunden zu teilen!

Produkt-Diagramm



1. Omni Richtmikrofon x 2
2. Autofocus HD 1080p-Objektiv
3. Verschluss
4. Flexibler Sockel / Clip
5. Aktivitätslicht
6. Tripod Schraubenloch
7. USB Kabel
8. Benutzerhandbuch

Parameter und Merkmale

- HD 1080p COMS-Farbsensor
- Schnittstelle: USB2.0-Anschluss
- Bildschärfe: 5cm bis unendlich
- Schutz der Privatsphäre
- Autofokus
- Omnidirektionale Mikrofone
- Schönheitseffekt
- Kompatibilität mit Social Software
- Mehrzweck-Montageklammer

Systemvoraussetzungen

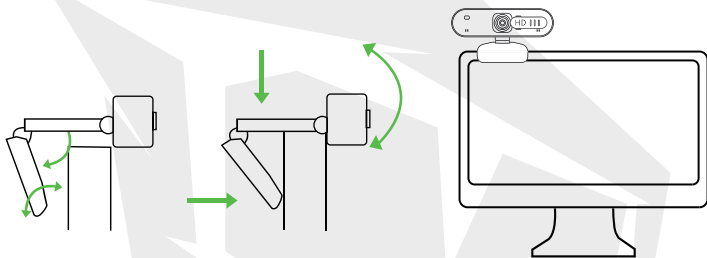
- IBM-PC oder kompatibler PC/ Laptop mit USB-Port Pentium 200 oder höherer CPU
- Betriebssystem:
 - Windows XP/ VISTA/ Win7/ Win8/ Win10
 - Linux 2.6.24 und höher/ Ubuntu
 - Mac OS 10.6 und höher/ Android5.1 und höher
- Über 200 MB verfügbarer Festplattenspeicher
- 32MB oder mehr Speicher
- Unterstützt Direct X VGA-Karte

Installieren der Webcam

Platzieren deiner Webcam

Zur Platzierung auf dem Display:

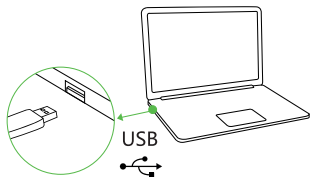
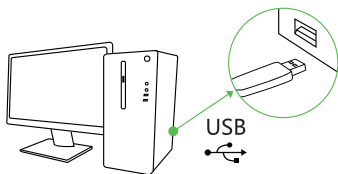
Öffne den Webcam-Clip und befolge die in der Abbildung gezeigten Schritte und Methoden, um die Webcam auf dem Display zu platzieren. Bitte stelle sicher, dass der Clip fest montiert ist.



Anschließen der Webcam

Schließe die Kamera über die USB-Schnittstelle an den Rechner an.

Heißer Tipp: Wenn du einen Desktop-Computer verwendest, ist es besser, die Webcam an die USB-Schnittstelle auf der Rückseite des Computers anzuschließen, da dies die Bedienung wesentlich erleichtert.



Wenn die Installation beendet ist, kannst du mit der Benutzung beginnen.

Hinweis!

1. Verwende die Webcam nicht unter heißen, kalten, staubigen oder feuchten Bedingungen.
2. Vermeide es, die Linse mit Händen, scharfen oder groben Gegenständen zu berühren; bitte verwende zur Reinigung ein sauberes und weiches Tuch.
3. Vermeide es so weit wie möglich die Webcam nicht fallen zu lassen. Dies kann zu Schäden an der Linse, Fehlfunktionen oder Kratzern auf der Oberfläche führen.

Garantie

1. Die Garantie dieses Produktes greift bei nicht menschlich Verursachten Mängeln.

Was die Garantie nicht abdeckt:

- Von Menschen verursachte Schäden.
 - Reparatur oder Demontage durch Techniker eines anderen Unternehmens.
 - Schäden durch Fallenlassen oder Aufprall.
2. Bei Problemen kannst du dich an das Monster-Notebook-Team wenden, um die besten Lösungen zu erhalten.



TR

İÇİNDEKİLER

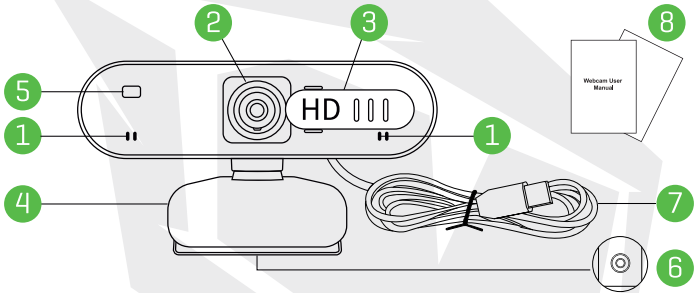
Ürün Diyagramı.....	14
Parametreler ve Özellikler.....	15
Sistem Gereksinimleri.....	15
Kamera Kurulumu.....	16

PUSAT
Webcam

KULLANIM
KILAVUZU

En yeni Monster Pusat Webcam'i seçtiğiniz için teşekkür ederiz! Bu cihaz, USB portu üzerinden PC'ye gerçek zamanlı veri aktarımı sağlayan bir webcam'dir. Yüksek çözünürlüğe ve hızlı aktarım hızına sahip olmasının yanı sıra güzel görünüm de sağlamaktadır. Bu web kamerası, aileniz ve arkadaşlarınızla mutlu anlar paylaşmanıza olanak tanır!

Ürün Diyagramı



1. Omni yönlü mikrofon x 2
2. Otomatik odaklama HD 1080p lens
3. Gizlilik deklanşörü
4. Esnek Taban / Klips
5. Aktivite ışığı
6. Tripod Vida Deliği
7. USB Kablosu
8. Kullanıcı Kılavuzu

Parametreler ve Özellikler

- HD 1080p COMS renk sensörü
- Arayüz: USB2.0 bağlantı noktası
- Görüntü odağı: 5 cm'den sınırsızlığa
- Gizlilik koruması
- Otomatik odaklama
- Çok yönlü mikrofon
- Makyaj efekti
- Uygulama uyumluluğu
- Çok amaçlı montaj klipsi

Sistem Gereksinimleri

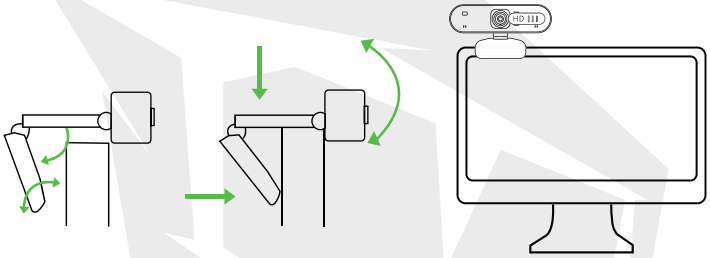
- IBM PC, uyumlu PC, USB bağlantı noktası Pentium 200 veya daha yüksek CPU'lu dizüstü bilgisayar.
- İşletim sistemi:
 - Windows XP / VISTA / Win7 / Win8 / Win10
 - Linux 2.6.24 ve üzeri / Ubuntu
 - Mac OS 10.6 ve üstü / Android5.1 ve üstü
- 200MB'nin üzerinde kullanılabilir sabit disk alanı.
- 32MB veya üzeri bellek
- Direct X VGA kart desteği

Kamera Kurulumu

Web Kameranızı Yerleřtirmek İin

Ekrana Yerleřtirme İin:

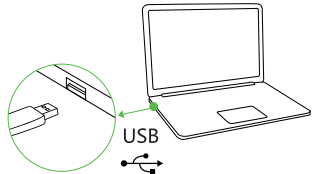
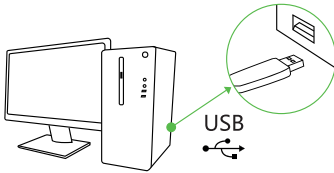
Web kamerasında bulunan klipsi aın ve web kamerasını ekranın stne yerleřtirmek iin řekilde gsterilen adımları ve yntemleri izleyin. Ltfen klipsin sıklıkla takıldıđından emin olun.



Web Kamerasının Bađlantısını Kurmak İin

Kamerayı bilgisayara USB arabirimi zerinden bađlayın.

İpucu: Bir masast kullanırken, web kamerasını bilgisayarın arkasındaki USB arayzne bađlamak daha iyidir; nkn bu kullanım ok daha sorunsuz olacaktır.



Yükleme tamamlandığında kullanmaya başlayabilirsiniz.

Dikkat!

1. Sıcak, soğuk, tozlu veya nemli koşullarda kullanmayın.
2. Merceğe elle, keskin veya kaba nesnelere dokunmaktan kaçının; lütfen temizlik için temiz ve yumuşak bir bez kullanın.
3. Mümkün olduğunca düşürmekten kaçının. Şiddetli düşme lensin hasar görmesine, arızaya veya yüzeyde çiziklere neden olabilir.

Garanti

1. Garanti neyi kapsamaz:
 - İnsan eliyle oluşan hasar.
 - Başka firmanın teknisyenleri tarafından tamir veya demonte etme.
 - Düşme veya çarpma nedeniyle hasar.
2. Herhangi bir problemde, en iyi çözümleri almak için Monster Notebook ile iletişime geçebilirsiniz.

